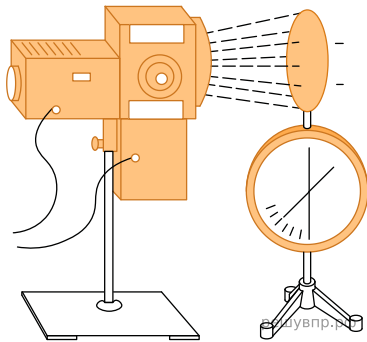


Электромметр присоединили к отрицательно заряженной цинковой пластине. На пластину направили ультрафиолетовое излучение.



Как изменятся кинетическая энергия вылетающих электронов и скорость разрядки электромметра при увеличении интенсивности ультрафиолетового излучения?

Для каждой величины определите соответствующий характер изменения:

- 1) увеличится
- 2) уменьшится
- 3) не изменится

Запишите в таблицу выбранные цифры для каждой физической величины. Цифры в ответе могут повторяться.

Кинетическая энергия электронов	Скорость разрядки электромметра