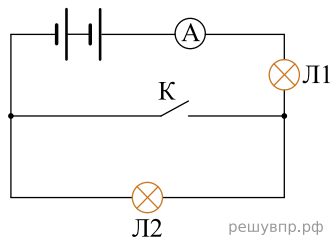


Ученик включил две одинаковые лампы в сеть постоянного напряжения, как показано на рисунке. Как изменятся сила тока и напряжение на лампе Л1 при замыкании ключа?

Для каждой величины определите соответствующий характер изменения:

- 1) увеличивается
- 2) уменьшается
- 3) не изменяется



Сила тока	Напряжение на лампе Л1