

### Инфразрение

У холоднокровных животных возможно существование инфраглаза. Тепловые «глаза» змеи, получившие название «лицевые ямки», представляют собой специализированные органы, чувствительные к инфракрасному излучению внешних объектов. Лицевые ямки, как правило, расположены впереди и чуть ниже обоих глаз змеи, а их число зависит от вида змеи и может достигать 26 (у питона).

Наиболее изучены лицевые ямки гремучей змеи. Чувствительность лицевой ямки такова, что она может обнаружить человеческую руку или живую мышь на расстоянии 0,5 м. Змея производит бросок тогда, когда температура чувствительной мембраны лицевой ямки повышается всего лишь на  $0,003\text{ }^{\circ}\text{C}$ .

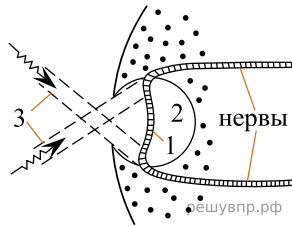


Рис. Разрез «лицевой ямки» змеи: 1 — термочувствительная мембрана; 2 — воздушная полость (3 — инфракрасное излучение)

Глаз-термометр, в отличие от глаза, реагирующего на видимый свет, не содержит линзы, и своей конструкцией напоминает камеру-обскуру (см. рис.). Диаметр термочувствительной мембраны, как правило, более чем в 2 раза превышает диаметр внешнего отверстия лицевой ямки. Это обеспечивает частичную фокусировку изображения на поверхности мембраны. Однако, каждая такая ямка обладает лишь примитивной фокусирующей способностью: она даёт возможность различать два отдельных инфракрасных источника только тогда, когда угол между направлениями на них составляет  $30\text{--}60^{\circ}$ . В то же время использование змеей одновременно нескольких таких ямок, имеющих различные перекрывающиеся друг друга зоны обзора, позволяет значительно лучше локализовать направление на цель после обработки мозгом информации от всех терморецепторов.

Объясните, почему инфразрением могут обладать только холоднокровные животные?