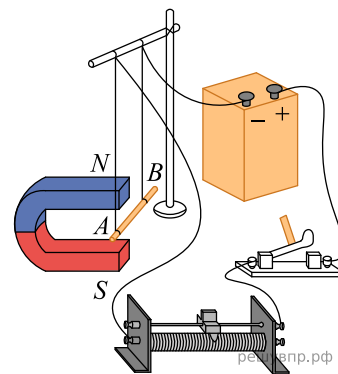


Вам необходимо исследовать, зависит ли модуль силы Ампера, действующей на проводник с током в магнитном поле, от силы тока, протекающего по проводнику. Имеется следующее оборудование (см. рис.):

- источник постоянного тока, ключ, реостат;
- проводник длиной 10 см (на рис. проводник АВ);
- три одинаковых постоянных подковообразных магнита;
- штатив, соединительные провода.



В ответе:

1. Опишите экспериментальную установку.
2. Опишите порядок действий при проведении исследования.