

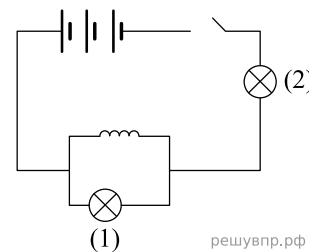
Прочитайте текст и вставьте на место пропусков слова из приведённого списка.

В 1832 году американский физик Дж. Генри открыл явление, которое можно увидеть в эксперименте. Схема эксперимента представлена на рисунке.

Генри использовал плоские катушки из полосовой меди, индуктивность которых значительно превышала индуктивность обычных проволочных соленоидов. Опыт показывает, что при наличии в цепи мощной катушки электрический ток при отключении источника тока затухает _____, чем без катушки. Экспериментально это проявлялось в том, что при размыкании цепи _____ гасла раньше по сравнению с _____. Это явление в физике называется _____.

Список слов

- 1) быстрее
- 2) медленнее
- 3) лампа (1)
- 4) лампа (2)
- 5) индуктивность
- 6) самоиндукция
- 7) электроёмкость



решувпр.рф