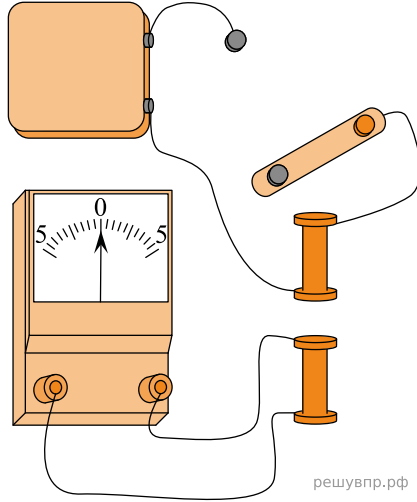


Прочитайте текст и вставьте на место пропусков слова (словосочетания) из приведённого списка.

В 1831 году английский учёный М. Фарадей в своей лаборатории собрал установку, упрощённая модель которой изображена на рисунке. Проведённые на этой установке опыты позволили наблюдать явление _____ . Верхняя катушка подключена к источнику электрического тока, а нижняя катушка замкнута на _____ . Электрический ток во второй катушке возникает в момент, когда происходит _____ в верхней катушке.

Список слов и словосочетаний

- 1) магнитное взаимодействие двух соленоидов
- 2) электромагнитная индукция
- 3) включение или выключение источника тока
- 4) протекание постоянного электрического тока
- 5) вольтметр
- 6) гальванометр



решувпр.рф